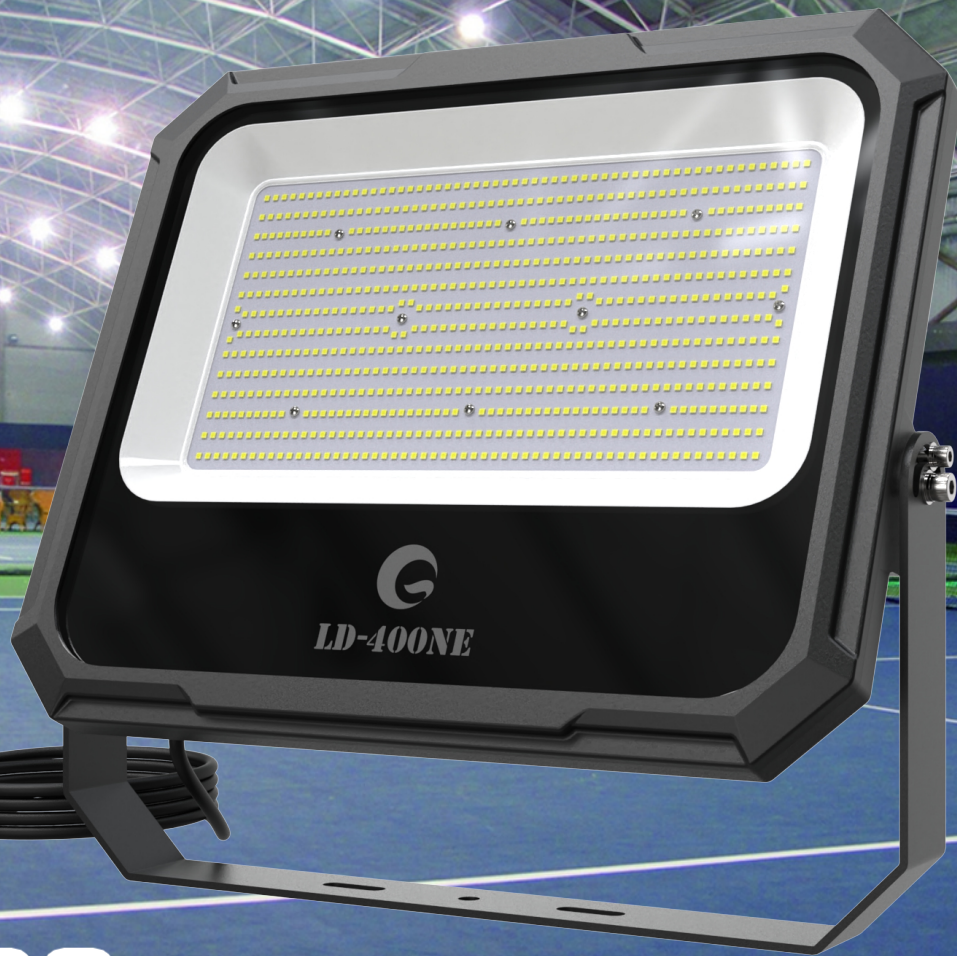


新製品 LD-400NE

# LED FLOODLIGHT



高輝度

400W

大型施設用 LED投光器



屋外型



工場



倉庫



ライトアップ



多目的施設



超高演色性 > Ra95



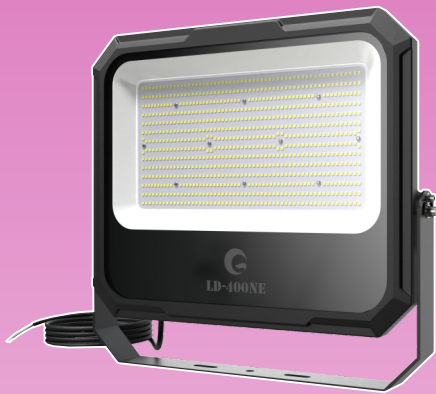


# LED投光器

超高演色性 > Ra95 昼白色  
AC85V-265V 50/60HZ兼用

## 大型施設用照明

驚きの高輝度を実現！



400W 消費電力

42000lm 全光束

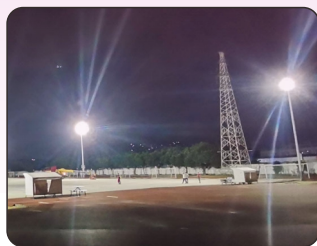
120° 広角照射

IP66 生活防水

### 仕様

品番	LD-400NE
JANコード	4571461863054
LEDチップ	2835LEDチップ 784粒
消費電力	400W
全光束	42000lm
電圧	AC85V~265V 50/60Hz兼用
発光色	5000K(昼白色)
演色性	>Ra95
照射角度	120°
ステア調節角度	180°
防水等級	IP66
コードの長さ	全長約2m(アース線付き)
材質	アルミニウム
色	黒
重さ	7.5kg
サイズ	472*77*444mm

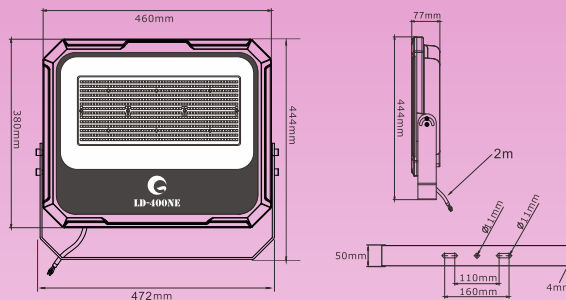
### 使用例



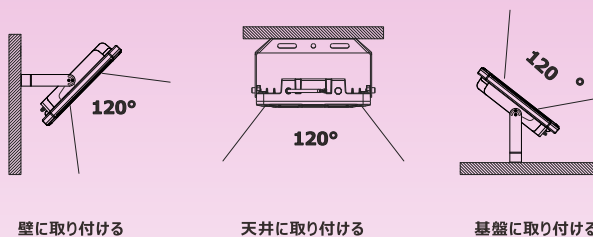
### ■ 基本情報

- 品番：LD-400NE
- 発売日：令和4年8月
- メーカー希望小売価格：55,000円(税抜)
- JAN (GS1) コード：4571461863054
- 製造元：株式会社 グッド・グッズ
- ブランド：GOODGOODS  
昭暉照明/SYOKI

### ■ 寸法図面

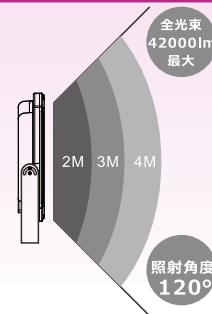


### ■ スタンドの使い方



### ■ 照度図面

距離	中心照度
2m	2625.93LUX
3m	1167.08LUX
4m	656.48LUX
5m	420.15LUX



※製品改良のため、仕様などを予告なく変更することがあります。

